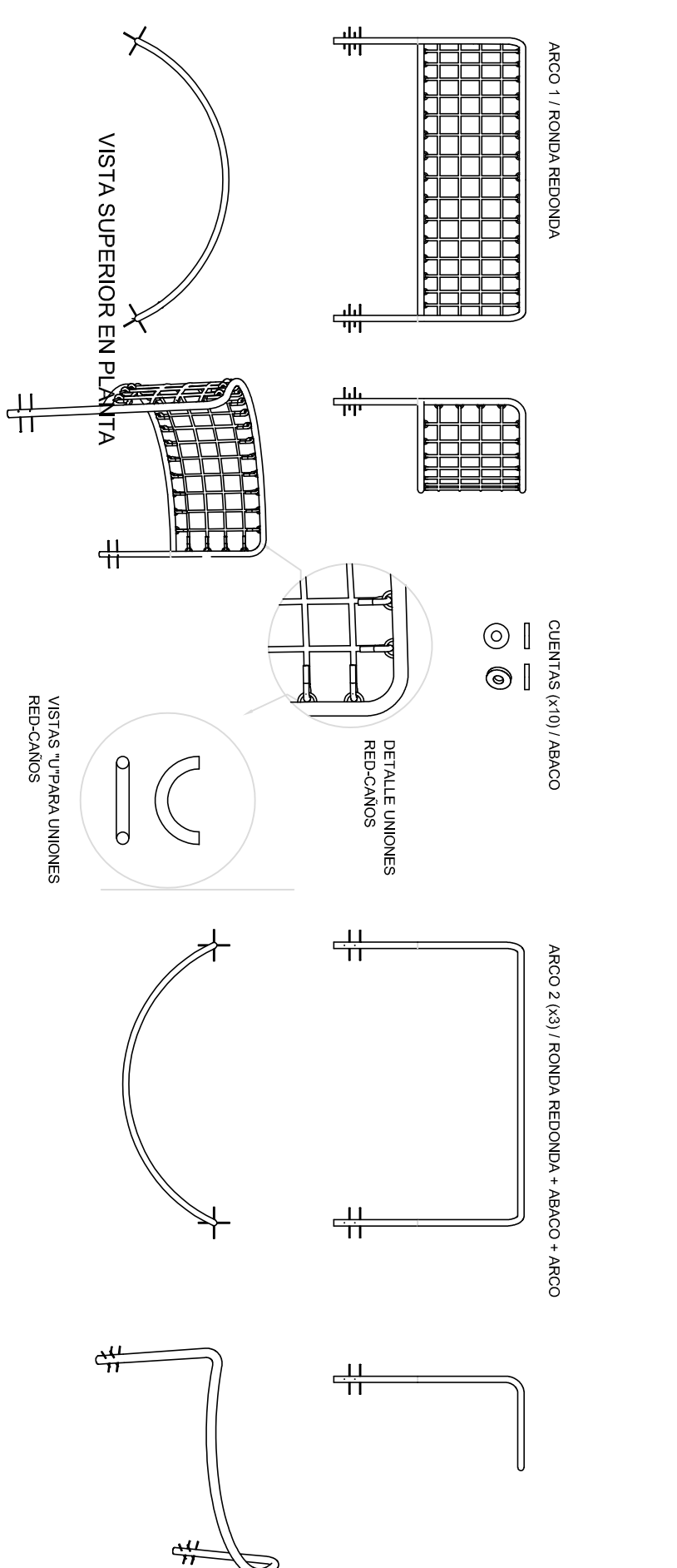
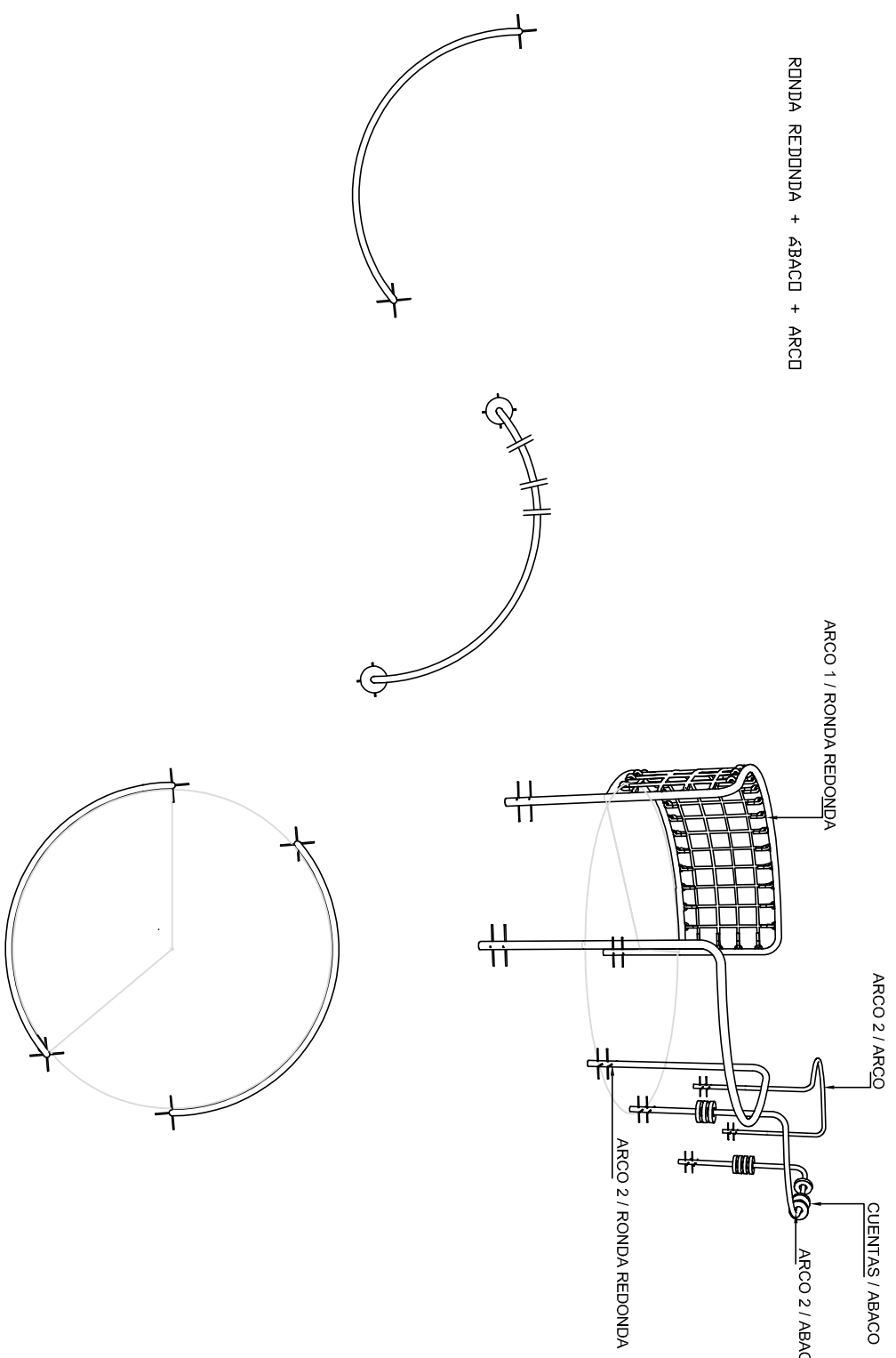


JPI 1 - RONDA REDONDA

RONDA REDDUNDA + ABACO + ARCO



7



10

JP1 2 - MURO MÁGICO

MEMORIA DESCRIPTIVA:

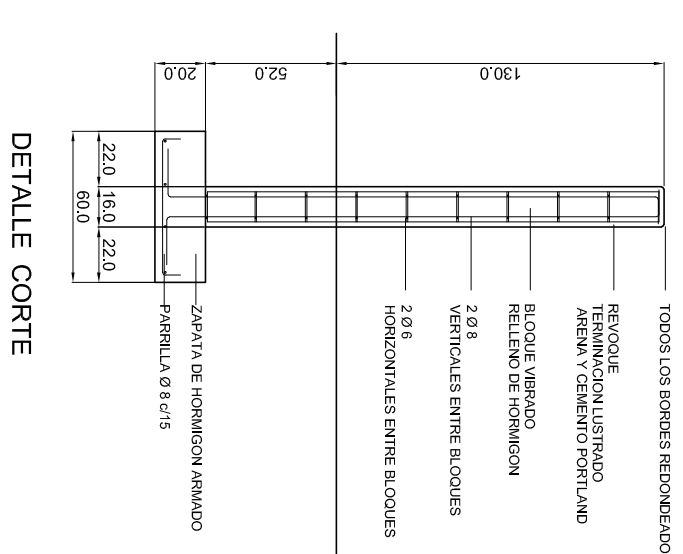
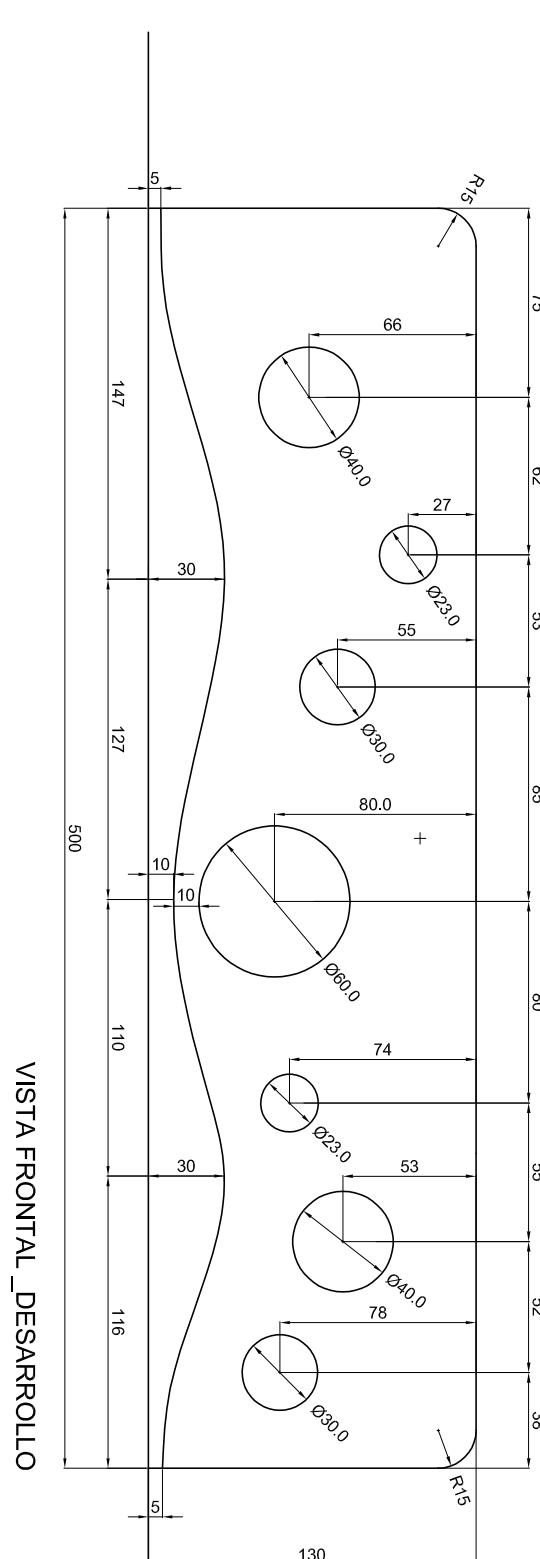
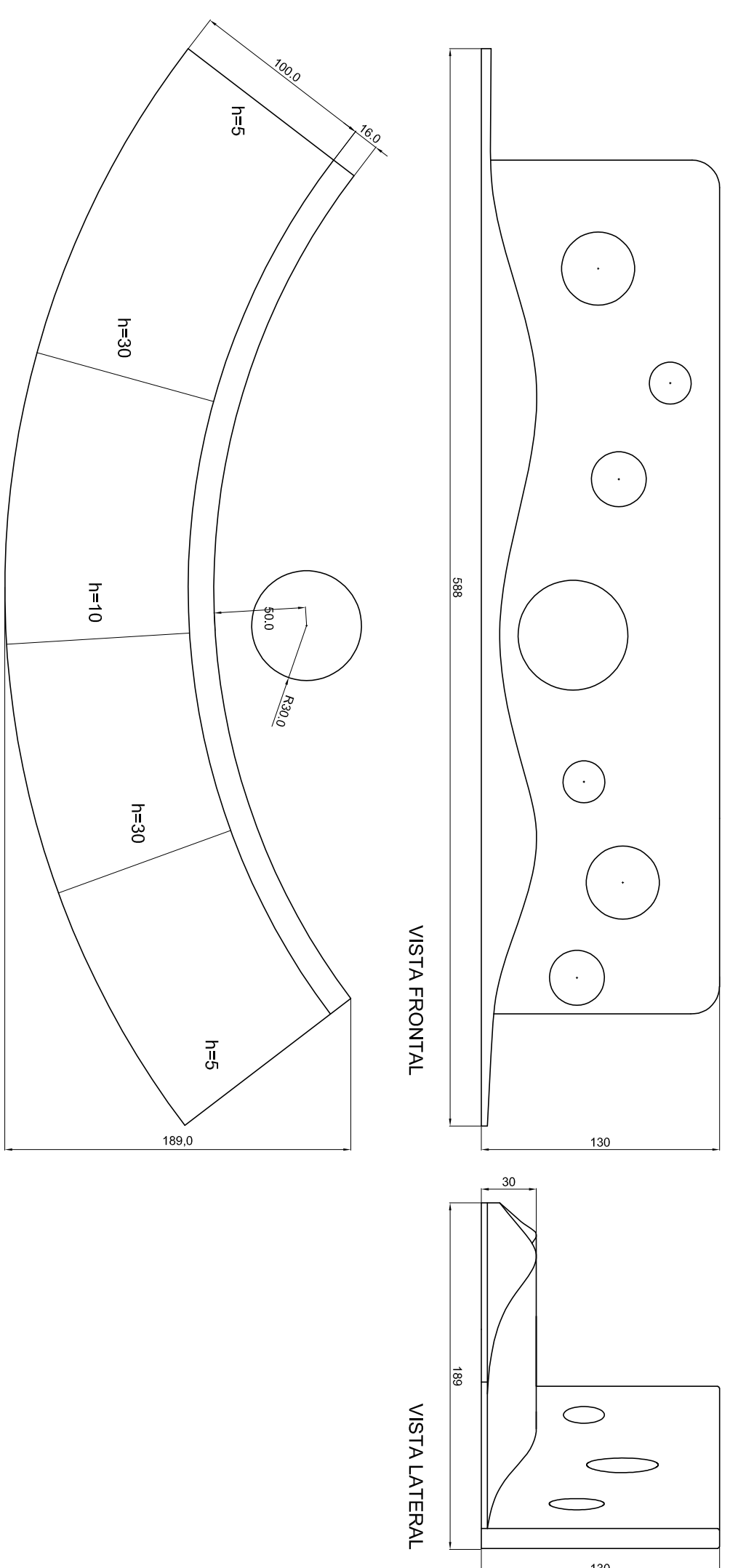
CIMENTACION: ZAPATA CORRIDA DE HORMIGON ARMADO ,
ARMADURA : PARRILLA DE HIERRO Ø 8 C/ 15 CM.

ESTRUCTURA: PILARES DE TRABA DE 12 X 12

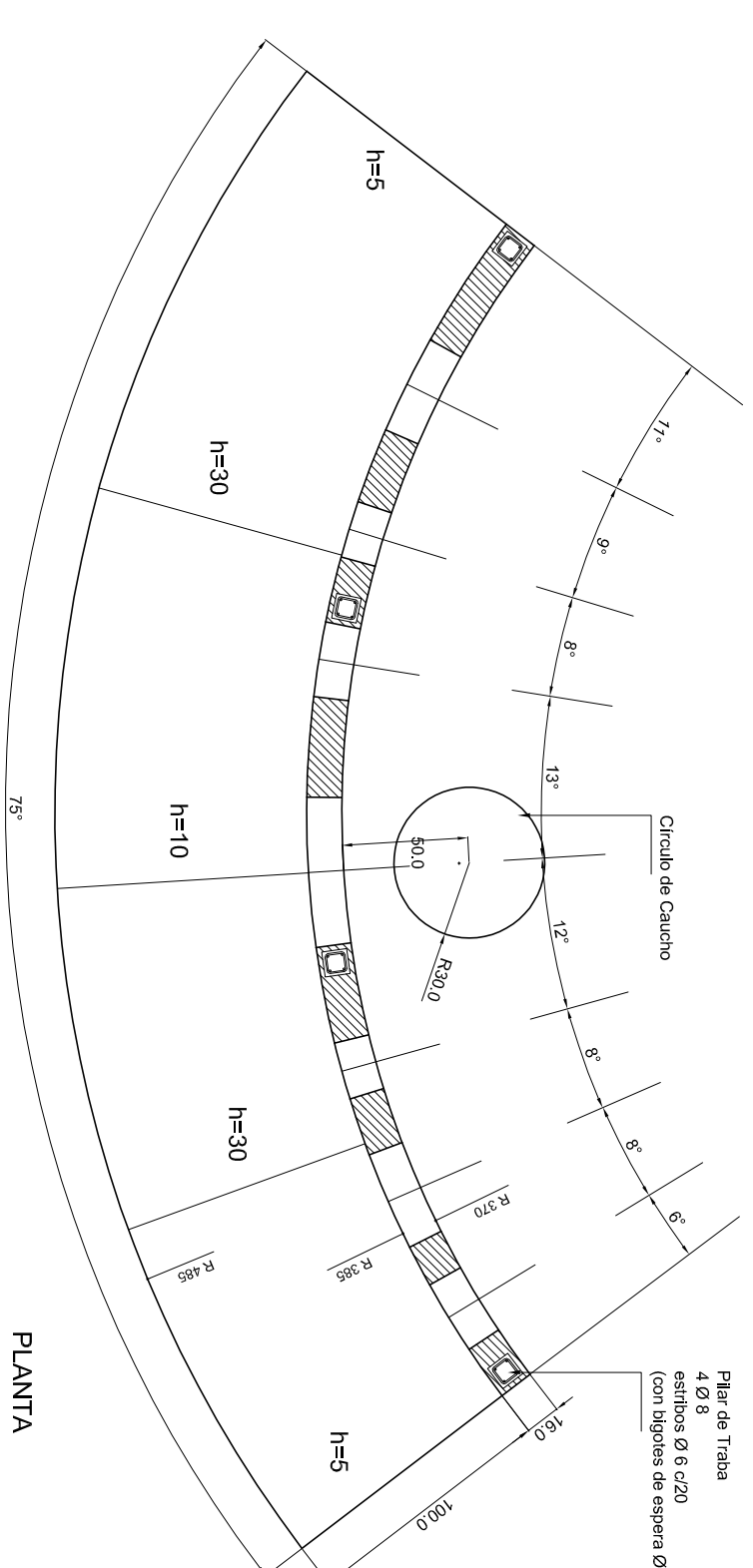
ARMADURA : 4 Ø 8, ESTRIBOS Ø 6 C / 20 CM. BIGOTES DE ESPERA PARA MURCO

MUKU: BLOQUE VIBRADO KELLENO DE HOKKIMIGON,
ARMADURA ENTRE BLOQUES: HORIZONTAL 2 Ø 6, VERTICAL 2 Ø 8.
TODOS SUS LADOS REVOCADOS.

**TERMINACION: LUSTRADO DE ARENA Y CEMENTO PORTLAND EN TODAS SUS CARAS
TODOS LOS BORDES REDONDEADOS.**



1



10



PROYECTADO POR:	ESCALA:	FORMATO:
Arg. María Cecilia Hоекum	1/30	A1
DIRECTOR GENERAL:	FECHA:	REVISIÓN:
Arg. Hugo Holmes	21-03-2004	A 02